

130 X₂

especificaciones

Peso de trabajo: 12 900 kg (28 440 lb)

Potencia neta SAE: 71 kW (95 hp)

Gama de capacidad del cucharón: 0,32 - 0,75 m³ (0,42 - 0,98 yd³)

Motor

Motor diesel Isuzu AJ-4JJ1X Tier 3, turboalimentado con control de combustible electrónico, 4 cilindros, enfriado por agua, recirculación de los gases de escape con enfriador, interenfriador de aire a aire, enfriador de combustible, arranque automático a ralentí, arranque seguro en punto muerto, bujías de precalentamiento, calentamiento automático, protección de motor EPF, filtrado de combustible de dos etapas, filtro de aceite remoto, tapón verde de drenaje de aceite.

Potencia neta SAE..... 71 kW (95 hp) a 2000 rpm
Cilindrada..... 3,0 l
Par motor máximo 359 Nm (265 lb-ft) a 1600 rpm
Arrancador 24 V-4,0 kW
Alternador 50 A
Batería..... 72 Ah

Cabina y controles

Cabina presurizada con acondicionador de aire y calefacción con desempañador, monitor de cristal líquido, interruptores táctiles iluminados, controles de bajo esfuerzo precableados para sistema hidráulico auxiliar, cambiador de patrón de control, ventanas deslizantes de LEXAN® MARGARD®, ventana delantera de vidrio inastillable con sistema de bloqueo automático y cubierta contra vandalismo, limpiaparabrisas intermitente con lavaparabrisas, salida de emergencia por ventana trasera, escotilla del techo de policarbonato con quitasol, suspensión de cabina amortiguada con cuatro montajes amortiguados con fluido, asiento reclinable con suspensión KAB®, consolas de control deslizantes e inclinables de 4 posiciones, radio AM/FM, reloj digital, luz de techo interior, cinturón de seguridad, gancho para abrigo, portavasos, compartimientos de almacenamiento, tapete, descansapiés, cenicero, encendedor de cigarrillos de 24 V, enchufe de 12 V, alarma de propulsión, pasamanos, espejos.

Cuatro modos de trabajo seleccionables, sistema de protección contra robo con contraseña, sistema de autodiagnóstico incorporado con memoria, sistema automático de ralentí, desacelerador de un solo toque, incremento automático de potencia, bloqueo del sistema hidráulico.

Potencia de A/A..... 18 100 BTU/hr
Potencia de calefacción..... 20 150 BTU/hr
Nivel de ruido (dentro de la cabina)..... 68,5 dB(A)
Nivel de ruido (exterior)..... 96,5 dB(A)

Sistema hidráulico

Sistema de centro abierto; dos bombas de pistones axiales de desplazamiento variable y una bomba de engranajes para controles piloto; válvula de control principal con una válvula de 4 carretes y una válvula de 5 carretes con carrete auxiliar, apilable; enfriador de aceite; incremento de potencia automático; válvulas de retención de pluma y brazo, sellos de superficie plana con anillo "O"; filtro de retorno de 6 micrones; aislante térmico.

Bombas hidráulicas

Caudal máximo..... 2 x 129 l/min (2 x 34,1 gpm)
Caudal máximo de bomba piloto..... 22 l/min (5,8 gpm)
Caudal máximo de bomba de la cuchilla... 5,4 l/min (14,2 gpm)

Ajustes de válvula de alivio

Pluma/brazo/cucharón 343 bar (4970 psi)
en modo de incremento de potencia 363 bar (5260 psi)
Circuito de giro 294 bar (4260 psi)
Propulsión 343 bar (4970 psi)
Cuchilla 206 bar (2990 psi)

Cilindros hidráulicos

número de cilindros - diámetro de cilindro x diámetro de vástago x carrera
Pluma 105 mm x 70 mm x 961 mm
(2 - 4,1 in. x 2,8 in. x 37,8 in.)
Brazo 115 mm x 80 mm x 1108 mm
(1 - 4,5 in. x 3,1 in. x 43,6 in.)
Cucharón 95 mm x 65 mm x 881 mm
(1 - 3,7 in. x 2,6 in. x 34,7 in.)
Cuchilla 100 mm x 70 mm x 203 mm
(2 - 3,9 in. x 2,8 in. x 8,0 in.)



Filtrado de aceite hidráulico

Filtro de retorno 6 micrones
Filtro piloto 8 micrones
Malla de succión..... 105 micrones

Giro

Reducción planetaria movida por motor de pistones axiales. Corona dentada interna con cavidad de grasa para piñón de giro. El cojinete de giro es un cojinete de bolas de una sola hilera. Freno de giro de discos. Giro de potencia automática.

Velocidad de giro 0 - 14 rpm
Giro de cola 2,13 m (7 ft 0 in.)
Par de torsión de giro 33,0 kN·m (24 340 lb-ft)

Tren de rodaje

Bastidor en forma de X con cadena de oruga sellada y reforzada, rodillos y ruedas tensoras sellados, propulsión hidrostática independiente de dos velocidades con mando final planetario compacto, frenos de discos, orugas con tensión ajustable, protector de múltiple de giro.

Rodillos superiores
Tren de rodaje normal..... 1 por lado
Tren de rodaje largo..... 2 por lado
Rodillos inferiores 7 por lado
Paso de cadena de la oruga 172 mm (6,75 in.)
Zapatas
Tren de rodaje normal..... 43 por lado
Tren de rodaje largo..... 46 por lado
Ancho de zapatas 600 mm (23,6 in.)
Presión contra el suelo
Tren de rodaje normal con cuchilla..... 0,41 bar (5,95 psi)
Tren de rodaje largo..... 0,32 bar (4,64 psi)

Capacidad de lubricante y refrigerante

Tanque de combustible..... 260 l (68,68 gal)
Tanque hidráulico 82 l (21,66 gal)
Sistema hidráulico 157 l (41,48 gal)
Mando final (por lado)..... 2,1 l (0,55 gal)
Reducción de giro 2,2 l (0,58 gal)
Aceite de motor 17 l (4,49 gal)
Sistema de enfriamiento 14,6 l (3,86 gal)

Sistema de propulsión

Propulsión hidrostática independiente de dos velocidades con motores de pistones axiales compactos. Eje de salida movido por motor hidráulico acoplado a una unidad planetaria de reducción y rueda dentada de oruga. Todos los componentes hidráulicos están montados al interior del ancho del bastidor lateral. Cambio a marcha baja automático. Freno de estacionamiento de disco aplicado por resorte y liberado hidráulicamente incorporado en cada motor. Cada motor de propulsión está equipado con una válvula de contrabalance para prevenir el exceso de velocidad en bajadas.

Velocidad máxima de propulsión..... 3,4 - 5,6 km/h (2,1 - 3,5 mph)
Fuerza de arrastre en la barra de tiro 115 kN (25 853 lbf)
Pendiente máx. 70% (35°)

Accesorio

Pluma 4,63 m (15 ft 2 in.)

Brazos disponibles..... Fuerza de excavación*

• 8 ft 2 in. (2,50 m) 62 kN (13 940 lbf)
con incremento automático

de potencia aplicado 66 kN (14 840 lbf)

• 9 ft 10 in. (3,01 m) 56 kN (12 590 lbf)
con incremento automático

de potencia aplicado 60 kN (13 490 lbf)

Fuerza de excavación del cucharón..... 90 kN (20 230 lbf)
con incremento automático

de potencia aplicado 95 kN (21 360 lbf)

*Las fuerzas de excavación se basan en la norma ISO 6015, "Earthmoving Machinery - Hydraulic Excavators - Tool Forces" (Maquinaria para movimiento de tierra - Excavadoras hidráulicas - Fuerza de herramientas).

Consumo de combustible*

Pesado 2,94 gal/hr (11,14 l/h)

Promedio..... 2,50 gal/hr (9,46 l/h)

Liviano 2,00 gal/hr (7,57 l/h)

*El consumo de combustible varía mucho dependiendo de la aplicación. "Pesado" representa un uso casi constante en aplicaciones de excavación difíciles en modo SP. "Liviano" representa aplicaciones de excavación fáciles que utilizan la máquina aproximadamente un 50% del tiempo en modo SP.

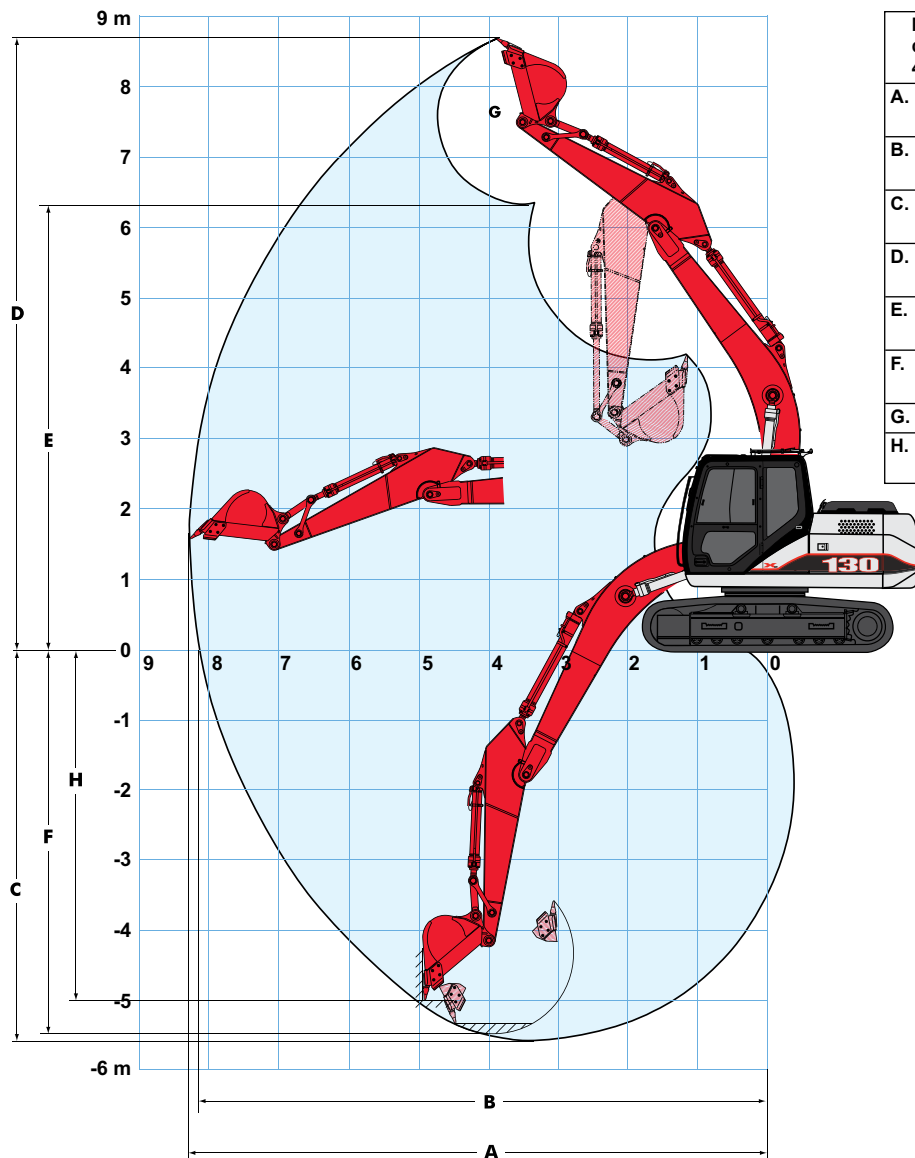
Peso de trabajo

Peso de trabajo con zapatas de 600 mm (23,6 in.), pluma de 4,63 m (15 ft 2 in.), brazo de 2,50 m (8 ft 2 in.), cucharón de 400 kg (880 lb), tren de rodaje LC

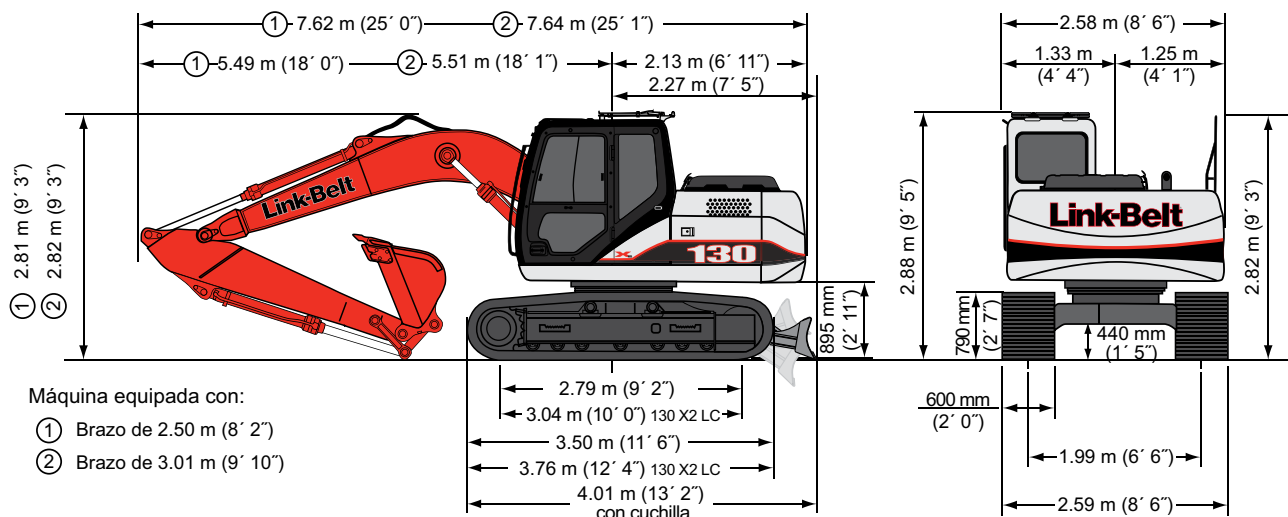
..... 12 900 kg (28 440 lb)

Especificaciones de la 130 X2

Alcances de trabajo



Máquina equipada con Pluma de 4,63 m (15 ft 2 in.)	Brazo de 2,50 m (8 ft 2 in.)	Brazo de 3,01 m (9 ft 10 in.)
A. Alcance máximo	8,31 m (27 ft 3 in.)	8,77 m (28 ft 9 in.)
B. Alcance máximo a nivel de suelo	8,17 m (26 ft 10 in.)	8,64 m (28 ft 4 in.)
C. Profundidad de excavación máxima	5,54 m (18 ft 2 in.)	6,05 m (19 ft 10 in.)
D. Altura de excavación máxima	8,77 m (28 ft 9 in.)	9,05 m (29 ft 8 in.)
E. Altura de descarga máxima	6,39 m (21 ft 0 in.)	6,68 m (21 ft 11 in.)
F. Profundidad de excavación -2,44 m (8 ft), fondo plano	5,33 m (17 ft 6 in.)	5,87 m (19 ft 3 in.)
G. Giro del cucharón	178°	178°
H. Profundidad de pared vertical máxima	4,95 m (16 ft 3 in.)	5,35 m (17 ft 7 in.)



Especificaciones de la 130 X2

Capacidades de levante

Brazo de 2,50 m (8 ft 2 in.) con pluma de 4,63 m (15 ft 2 in.) y cucharón de 399 kg (880 lb) con incremento de potencia aplicado

		Radio de carga - Tren de rodaje regular sin cuchilla									
		1,52 m (5 ft 0 in.)		3,05 m (10 ft 0 in.)		4,57 m (15 ft 0 in.)		6,10 m (20 ft 0 in.)		Cap. a alcance máx.	
		Frente	Costado	Frente	Costado	Frente	Costado	Frente	Costado	Frente	Costado
+7,62 m +25 ft 0 in.	kg (lb)									1564* (3450*)	1565* (3450*)
+6,10 m +20 ft 0 in.	kg (lb)									1338* (2950*)	1338* (2950*)
+4,57 m +15 ft 0 in.	kg (lb)					2812* (6200*)	2812* (6200*)	2744 (6050)	1950 (4300)	1247* (2750*)	1247* (2750*)
+3,05 m +10 ft 0 in.	kg (lb)			4604* (10 150*)	4604* (10 150*)	3628* (8000*)	3107 (6850)	2676 (5900)	1905 (4200)	1247* (2750*)	1134 (2500)
+1,52 m +5 ft 0 in.	kg (lb)			7552* (16 650*)	5398 (11 900)	4105 (9050)	2858 (6300)	2563 (5650)	1792 (3950)	1315* (2900*)	1089 (2400)
Nivel del suelo	kg (lb)	2676* (5900*)	2676* (5900*)	7711 (17 100)	4944 (10 900)	3878 (8550)	2654 (5850)	2449 (5400)	1701 (3750)	1474* (3250*)	1134 (2500)
-1,52 m -5 ft 0 in.	kg (lb)	5148* (11 350*)	5148* (11 350*)	7711 (17 000)	4899 (10 800)	3788 (8350)	2563 (5650)	2404 (5300)	1633 (3600)	1769* (3900*)	1293 (2850)
-3,05 m -10 ft 0 in.	kg (lb)	8187* (18 050*)	8187* (18 050*)	7802 (17 200)	4990 (11 000)	3788 (8350)	2563 (5650)	2427 (5350)	1678 (3700)	2404* (5300*)	1792 (3950)
-4,57 m -15 ft 0 in.	kg (lb)			6214* (13 700*)	5194 (11 450)	3719* (8200*)	2722 (6000)				

Brazo de 2,50 m (8 ft 2 in.) con pluma de 4,63 m (15 ft 2 in.) y cucharón de 399 kg (880 lb) con incremento de potencia aplicado

		Radio de carga - Tren de rodaje normal con la cuchilla en el suelo							
		3,05 m (10 ft 0 in.)		4,57 m (15 ft 0 in.)		6,10 m (20 ft 0 in.)		Cap. a alcance máx.	
		Frente	Costado	Frente	Costado	Frente	Costado	Frente	Costado
+7,62 m +25 ft 0 in.	kg (lb)							1564* (3450*)	1565* (3450*)
+6,10 m +20 ft 0 in.	kg (lb)							1338* (2950*)	1338* (2950*)
+4,57 m +15 ft 0 in.	kg (lb)					2812* (6200*)	2812* (6200*)	2858* (6300*)	2087 (4600)
+3,05 m +10 ft 0 in.	kg (lb)	4604* (10 150*)	4604* (10 150*)	3629* (8000*)	3289 (7250)	3221* (7100*)	2019 (4450)	1247* (2750*)	1226* (2700*)
+1,52 m +5 ft 0 in.	kg (lb)	7552* (16 650*)	5738 (12 650)	4672* (10300*)	3039 (6700)	3674* (8100*)	1905 (4200)	1315* (2900*)	1179 (2600)
Nivel del suelo	kg (lb)	8709* (19 200*)	5284 (11 650)	5579* (12 300*)	2835 (6250)	4060* (8950*)	1814 (4000)	1474* (3250*)	1225 (2700)
-1,52 m -5 ft 0 in.	kg (lb)	9117* (20 100*)	5216 (11 500)	5829* (12 850*)	2744 (6050)	4196* (9250*)	1769 (3900)	1769* (3900*)	1406 (3100)
-3,05 m -10 ft 0 in.	kg (lb)	8346* (18 400*)	5307 (11 700)	5489* (12 100*)	2767 (6100)	3515* (7750*)	1792 (3950)	2404* (5300*)	1928 (4250)
-4,57 m -15 ft 0 in.	kg (lb)	6214* (13 700*)	5489 (12 100)	3720* (8200*)	2903 (6400)				

Brazo de 2,50 m (8 ft 2 in.) con pluma de 4,63 m (15 ft 2 in.) y cucharón de 399 kg (880 lb) con incremento de potencia aplicado

		Radio de carga - Tren de rodaje normal con la cuchilla separada del suelo									
		1,52 m (5 ft 0 in.)		3,05 m (10 ft 0 in.)		4,57 m (15 ft 0 in.)		6,10 m (20 ft 0 in.)		Cap. a alcance máx.	
		Frente	Costado	Frente	Costado	Frente	Costado	Frente	Costado	Frente	Costado
+7,62 m +25 ft 0 in.	kg (lb)									1564* (3450*)	1565* (3450*)
+6,10 m +20 ft 0 in.	kg (lb)									1338* (2950*)	1338* (2950*)
+4,57 m +15 ft 0 in.	kg (lb)					2812* (6200*)	2812* (6200*)	2790 (6150)	2087 (4600)	1247* (2750*)	1247* (2750*)
+3,05 m +10 ft 0 in.	kg (lb)			4604* (10 150*)	4604* (10 150*)	3629* (8000*)	3289 (7250)	2722 (6000)	2019 (4450)	1247* (2750*)	1226* (2700*)
+1,52 m +5 ft 0 in.	kg (lb)			7552* (16 650*)	5738 (12 650)	4173 (9200)	3039 (6700)	2608 (5750)	1905 (4200)	1315* (2900*)	1179 (2600)
Nivel del suelo	kg (lb)	2676* (5900*)	2676* (5900*)	7847 (17 300)	5284 (11 650)	3946 (8700)	2835 (6250)	2495 (5500)	1814 (4000)	1474* (3250*)	1225 (2700)
-1,52 m -5 ft 0 in.	kg (lb)	5148* (11 350*)	5148* (11 350*)	7825 (17 250)	5216 (11 500)	3833 (8450)	2744 (6050)	2449 (5400)	1769 (3900)	1769* (3900*)	1406 (3100)
-3,05 m -10 ft 0 in.	kg (lb)	8187* (18 050*)	8187* (18 050*)	7915 (17 450)	5307 (11 700)	3856 (8500)	2767 (6100)	2472 (5450)	1792 (3950)	2404* (5300*)	1928 (4250)
-4,57 m -15 ft 0 in.	kg (lb)			6214* (13 700*)	5489 (12 100)	3720* (8200*)	2903 (6400)				

Especificaciones de la 130 X2

Capacidades de levante

Brazo de 3,01 m (9 ft 10 in.) con pluma de 4,63 m (15 ft 2 in.) y cucharón de 339 kg (745 lb) con incremento de potencia aplicado

		Radio de carga - Tren de rodaje regular sin cuchilla											
		1,52 m (5 ft 0 in.)		3,05 m (10 ft 0 in.)		4,57 m (15 ft 0 in.)		6,10 m (20 ft 0 in.)		7,62 m (25 ft 0 in.)		Cap. a alcance máx.	
		Fronte	Costado	Fronte	Costado	Fronte	Costado	Fronte	Costado	Fronte	Costado	Fronte	Costado
+7,62 m +25 ft 0 in.	kg (lb)											1497* (3300*)	1497* (3300*)
+6,10 m +20 ft 0 in.	kg (lb)											1315* (2900*)	1315* (2900*)
+4,57 m +15 ft 0 in.	kg (lb)							2585* (5700*)	2041 (4500)			1247* (2750*)	1179 (2600)
+3,05 m +10 ft 0 in.	kg (lb)					3175* (7000*)	3153 (6950)	2744 (6050)	1950 (4300)	1814 (4000)	1270 (2800)	1247* (2750*)	1043 (2300)
+1,52 m +5 ft 0 in.	kg (lb)			6486* (14 300*)	5625 (12 400)	4196 (9250)	2926 (6450)	2608 (5750)	1837 (4050)	1769 (3900)	1225 (2700)	1315* (2900*)	998 (2200)
Nivel del suelo	kg (lb)	2766* (6100*)	2766* (6100*)	7847 (17 300)	5012 (11 050)	3924 (8650)	2676 (5900)	2472 (5450)	1701 (3750)	1724 (3800)	1179 (2600)	1474* (3250*)	1021 (2250)
-1,52 m -5 ft 0 in.	kg (lb)	4830* (10 650*)	4830* (10 650*)	7643 (16 850)	4854 (10 700)	3765 (8300)	2563 (5650)	2404 (5300)	1633 (3600)			1701 (3750)	1157 (2550)
-3,05 m -10 ft 0 in.	kg (lb)	6985* (15 400*)	6985* (15 400*)	7711 (16 800)	4899 (10 800)	3765 (8300)	2540 (5600)	2404 (5300)	1633 (3600)			2177 (4800)	1497 (3300)
-4,57 m -15 ft 0 in.	kg (lb)	11 022* (24 300*)	11 022* (24 300*)	7144* (15 750*)	5058 (11 150)	3856 (8500)	2631 (5800)						

Brazo de 3,01 m (9 ft 10 in.) con pluma de 4,63 m (15 ft 2 in.) y cucharón de 339 kg (745 lb) con incremento de potencia aplicado

		Radio de carga - Tren de rodaje normal con la cuchilla en el suelo											
		3,05 m (10 ft 0 in.)		4,57 m (15 ft 0 in.)		6,10 m (20 ft 0 in.)		7,62 m (25 ft 0 in.)		Cap. a alcance máx.			
		Fronte	Costado	Fronte	Costado	Fronte	Costado	Fronte	Costado	Fronte	Costado		
+7,62 m +25 ft 0 in.	kg (lb)									1497* (3300*)	1497* (3300*)		
+6,10 m +20 ft 0 in.	kg (lb)									1315* (2900*)	1315* (2900*)		
+4,57 m +15 ft 0 in.	kg (lb)					2586* (5700*)	2155 (4750)			1247* (2750*)	1247* (2750*)		
+3,05 m +10 ft 0 in.	kg (lb)			3175* (7000*)	3175* (7000*)	2926* (6450*)	2087 (4600)	1973 (4350)	1361 (3000)	1247* (2750*)	1134 (2500)		
+1,52 m +5 ft 0 in.	kg (lb)	6486* (14 300*)	5942 (13 100)	4287* (9450*)	3107 (6850)	3447* (7600*)	1950 (4300)	2699 (5950)	1315 (2900)	1315* (2900*)	1066 (2350)		
Nivel del suelo	kg (lb)	8460* (18 650*)	5352 (11 800)	5330* (11 750*)	2880 (6350)	3924* (8650*)	1837 (4050)	2880 (6350)	1270 (2800)	1474* (3250*)	1111 (2450)		
-1,52 m -5 ft 0 in.	kg (lb)	9117* (20 100*)	5171 (11 400)	5806* (12 800*)	2744 (6050)	4173* (9200*)	1769 (3900)			1724* (3800*)	1247 (2750)		
-3,05 m -10 ft 0 in.	kg (lb)	8732* (19 250*)	5216 (11 500)	5670* (12 500*)	2722 (6000)	4014 (8850*)	1769 (3900)			2268* (4900)	1610 (3550)		
-4,57 m -15 ft 0 in.	kg (lb)	7144 (15 750)	5398 (11 900)	4627* (10 200*)	2812 (6200)								

Brazo de 3,01 m (9 ft 10 in.) con pluma de 4,63 m (15 ft 2 in.) y cucharón de 339 kg (745 lb) con incremento de potencia aplicado

		Radio de carga - Tren de rodaje normal con la cuchilla separada del suelo											
		1,52 m (5 ft 0 in.)		3,05 m (10 ft 0 in.)		4,57 m (15 ft 0 in.)		6,10 m (20 ft 0 in.)		7,62 m (25 ft 0 in.)		Cap. a alcance máx.	
		Fronte	Costado	Fronte	Costado	Fronte	Costado	Fronte	Costado	Fronte	Costado	Fronte	Costado
+7,62 m +25 ft 0 in.	kg (lb)											1497* (3300*)	1497* (3300*)
+6,10 m +20 ft 0 in.	kg (lb)											1315* (2900*)	1315* (2900*)
+4,57 m +15 ft 0 in.	kg (lb)							2586* (5700*)	2155 (4750)			1247* (2750*)	1247* (2750*)
+3,05 m +10 ft 0 in.	kg (lb)					3175* (7000*)	3175* (7000*)	2790 (6150)	2087 (4600)	1860 (4100)	1361 (3000)	1247* (2750*)	1134 (2500)
+1,52 m +5 ft 0 in.	kg (lb)			6486* (14 300*)	5942 (13 100)	4241 (9350)	3107 (6850)	2654 (5850)	1950 (4300)	1814 (4000)	1315 (2900)	1315* (2900*)	1066 (2350)
Nivel del suelo	kg (lb)	2767* (6100*)	2767* (6100*)	7983 (17 600)	5352 (11 800)	3992 (8800)	2880 (6350)	2517 (5550)	1837 (4050)	1746 (3850)	1270 (2800)	1474* (3250*)	1111 (2450)
-1,52 m -5 ft 0 in.	kg (lb)	4831* (10 650*)	4831* (10 650*)	7779 (17 150)	5171 (11 400)	3833 (8450)	2744 (6050)	2449 (5400)	1769 (3900)			1724* (3800*)	1247 (2750)
-3,05 m -10 ft 0 in.	kg (lb)	6985* (15 400*)	6985* (15 400*)	7825 (17 250)	5216 (11 500)	3833 (8450)	2722 (6000)	2449 (5400)	1769 (3900)			2268* (4900)	1610 (3550)
-4,57 m -15 ft 0 in.	kg (lb)	11 022* (24 300*)	11 022* (24 300*)	7144* (15 750*)	5398 (11 900)	3924 (8650)	2812 (6200)						

Especificaciones de la 130 X2

Capacidades de levante

Brazo de 2,50 m (8 ft 2 in.) con pluma de 4,63 m (15 ft 2 in.) y cucharón de 399 kg (880 lb) con incremento de potencia aplicado

Radio de carga - Tren de rodaje largo											
		1,52 m (5 ft 0 in.)		3,05 m (10 ft 0 in.)		4,57 m (15 ft 0 in.)		6,10 m (20 ft 0 in.)		Cap. a alcance máx.	
		Frente	Costado	Frente	Costado	Frente	Costado	Frente	Costado	Frente	Costado
+7,62 m +25 ft 0 in.	kg (lb)									1565* (3450*)	1565* (3450*)
+6,10 m +20 ft 0 in.	kg (lb)									1338* (2950*)	1338* (2950*)
+4,57 m +15 ft 0 in.	kg (lb)					2812 (6200*)	2812 (6200*)	2858* (6300*)	2019 (4450)	1247* (2750*)	1247* (2750*)
+3,05 m +10 ft 0 in.	kg (lb)			4 604* (10 150*)	4 604* (10 150*)	3629* (8000*)	3175 (7000)	3084 (6800)	1950 (4300)	1247* (2750*)	1179 (2600)
+1,52 m +5 ft 0 in.	kg (lb)	2676* (5900*)	2676* (5900*)	7552* (16 650*)	5534 (12 200)	4672* (10 300*)	2926 (6450)	2971 (6550)	1837 (4050)	1315* (2900*)	1111 (2450)
Nivel del suelo	kg (lb)	5148* (11 350*)	5148* (11 350*)	8709* (19 200*)	5080 (11 200)	4559 (10 050)	2722 (6000)	2858 (6300)	1746 (3850)	1474* (3250*)	1157 (2550)
-1,52 m -5 ft 0 in.	kg (lb)	8187* (18 050*)	8187* (18 050*)	9117* (20 100*)	5035 (11 100)	4445 (9800)	2631 (5800)	2812 (6200)	1701 (3750)	1769* (3900*)	1338 (2950)
-3,05 m -10 ft 0 in.	kg (lb)			8346* (18 400*)	5126 (11 300)	4468 (9850)	2654 (5850)	2835 (6250)	1724 (3800)	2404* (5300*)	1837 (4050)
-4,57 m -15 ft 0 in.	kg (lb)			6214* (13 700*)	5330 (11 750)	3720* (8200*)	2812 (6200)				

Brazo de 3,01 m (9 ft 11 in.) con pluma de 4,63 m (15 ft 2 in.) y cucharón de 338 kg (745 lb) con incremento de potencia aplicado

Radio de carga - Tren de rodaje largo													
		1,52 m (5 ft 0 in.)		3,05 m (10 ft 0 in.)		4,57 m (15 ft 0 in.)		6,10 m (20 ft 0 in.)		7,62 m (25 ft 0 in.)		Cap. a alcance máx.	
		Frente	Costado	Frente	Costado	Frente	Costado	Frente	Costado	Frente	Costado	Frente	Costado
+7,62 m +25 ft 0 in.	kg (lb)											1497* (3300*)	1497* (3300*)
+6,10 m +20 ft 0 in.	kg (lb)											1315* (2900*)	1315* (2900*)
+4,57 m +15 ft 0 in.	kg (lb)							2586* (5700*)	2087 (4600)			1247* (2750)	1225 (2700)
+3,05 m +10 ft 0 in.	kg (lb)					3175* (7000*)	3175* (7000*)	2926* (6450*)	1996 (4400)	1973* (4350*)	1315 (2900)	1247* (2750*)	1089 (2400)
+1,52 m +5 ft 0 in.	kg (lb)			6486* (14 300*)	5761 (12 700)	4287* (9450*)	3016 (6650)	3016 (6650)	1882 (4150)	2064 (4550)	1270 (2800)	1315* (2900*)	1021 (2250)
Nivel del suelo	kg (lb)	2767* (6100*)	2767* (6100*)	8460* (18 650*)	5148 (11 350)	4604 (10 150)	2767 (6100)	2903 (6400)	1769 (3900)	2019 (4450)	1202 (2650)	1474* (3250*)	1066 (2350)
-1,52 m -5 ft 0 in.	kg (lb)	4831* (10 650*)	4831* (10 650*)	9117* (20 100*)	4967 (10 950)	4445 (9800)	2631 (5800)	2812 (6200)	1701 (3750)			1724* (3800*)	1656 (2650)
-3,05 m -10 ft 0 in.	kg (lb)	6985* (15 400*)	6985* (15 400*)	8732* (19 250*)	5035 (11 100)	4423 (9750)	2608 (5750)	2812 (6200)	1678 (3700)			2268* (5000*)	1542 (3400)
-4,57 m -15 ft 0 in.	kg (lb)	11 022* (24 300*)	11 022* (24 300*)	7144* (15 750*)	5194 (11 450)	4513 (9950)	2699 (5950)						

Notas: Capacidades de levante de excavadora

- No se deben exceder las capacidades de levante dadas. El peso de todos los accesorios de levante se debe restar de las capacidades de levante dadas más arriba.
- Las capacidades de levante se basan en una máquina parada sobre una superficie de apoyo firme y uniforme. El usuario deberá tomar en cuenta condiciones tales como suelos blandos o desnivelados.
- Las capacidades de levante indicadas no exceden el 75% de las cargas mínimas de vuelco, ni el 87% de la capacidad del sistema hidráulico. **Las capacidades marcadas con un asterisco (*) están limitadas por la capacidad del sistema hidráulico.**
- La posición menos estable es sobre el costado.
- El operador debe estar totalmente familiarizado con el Manual del operador y la Guía de uso seguro suministrados por LBX antes de usar la máquina.
- Las capacidades corresponden únicamente a la máquina según fue fabricada originalmente y según es equipada normalmente por LBX Company LLC.
- Las capacidades de levante se basan en la norma SAE J1097, "Earthmoving Machinery - Hydraulic Excavators - Lift Capacity" (Maquinaria para movimiento de tierra - Excavadoras hidráulicas - Capacidad de levante).

Especificaciones de la 130 X2

Tamaños de cucharón

Tipo de cucharón	Capacidad colmada SAE		Ancho de borde exterior		Peso de cucharón		Número de dientes	Máquina con cuchilla		Tren de rodaje largo	
	(m³)	(yd³)	(mm)	(in)	(kg)	(lbs)		Longitud de brazo 2.50 m 8'-2"	3.01 m 9'-10"	Longitud de brazo 2.50 m 8'-2"	3.01 m 9'-10"
STDP	0.38	0.50	610	24	359	791	4	H	H	H	H
	0.50	0.66	762	30	403	889	4	H	M	M	M
	0.63	0.82	914	36	457	1007	5	L	L	L	L
	0.75	0.98	1067	42	503	1110	6	L	N/C	N/C	N/C
HDP	0.38	0.50	610	24	483	1064	4	H	H	H	H
	0.50	0.65	762	30	537	1183	4	M	L	M	L
	0.62	0.81	914	36	604	1331	5	L	N/C	L	N/C
	0.74	0.97	1067	42	658	1450	5	N/C	N/C	N/C	N/C
POTENCIA	0.32	0.42	610	24	556	1225	4	H	H	H	H
	0.42	0.55	762	30	596	1314	4	H	M	M	M
	0.52	0.68	914	36	649	1431	5	M	L	L	L
ZANJA	0.66	0.86	1524	60	440	970	0	L	L	L	L
	0.73	0.96	1676	66	472	1040	0	L	N/C	L	N/C

Código de aprobación para combinaciones de brazo/cucharón

H.....	Material pesado (hasta 3370 lb/yd³)
M.....	Material mediano (hasta 2700 lb/yd³)
L.....	Material liviano (hasta 2020 lb/yd³)
N/C.....	No corresponde

STDP - Lámina de servicio estándar
HDP - Lámina de servicio severo
XDP - Lámina de servicio extremo
POTENCIA - HDP para uso con retenedor de pasadores múltiples ESCO solamente

Equipo estándar

- Asiento con suspensión KAB 815 deslizante/reclinable con apoyabrazos ajustables de 4 in., soporte lumbar y cinturón de seguridad retráctil
- Ventana delantera de vidrio inastillable con bloqueo automático, limpiaparabrisas y lavaparabrisas con velocidades intermitentes, ventanas laterales y traseras oscurecidas de Lexan®
- Consolas inclinables de 4 posiciones con posición de memoria y bloqueo hidráulico
- A/A y calefacción de control climático automático
- Radio estéreo AM/FM con botón de silenciamiento, bocina, luz interior, reloj digital, horómetro, tapete, portavasos, quitasol, almacenamiento, espejos retrovisores izquierdo y derecho
- Alarma de propulsión con interruptor para cancelar
- Protector contra vandalismo con capacidad para FOG empernado
- Motor diesel Isuzu EPA Tier III
- Múltiple común de inyección de combustible
- Turboalimentador con interenfriador
- Arranque de seguridad en punto muerto
- Arranque a ralentí
- Bujías de precalentamiento
- Calentamiento automático del motor
- Sistema de ralentí automático
- Control de ralentí de un toque
- Filtros de combustible remotos dobles con separador de agua
- Filtro de aire de elemento doble con indicador de restricción en la cabina
- Medidor de combustible externo
- Filtro de aceite de motor de caudal pleno, remoto
- Tapón verde de drenaje de aceite del motor
- Protección de motor EPF
- Parada de emergencia del motor
- Sistema hidráulico de centro abierto
- Cuatro modos de trabajo seleccionables, incluyendo modo de accesorio
- Incremento automático de potencia
- Prioridad automática de giro
- Ajustes preestablecidos de bomba auxiliar - 10
- Válvula auxiliar
- Válvula de control principal apilable
- Soportes de tubería auxiliar
- Palancas de control precableadas para el sistema auxiliar
- Seleccionador de patrón de control
- Tren de rodaje largo
- Cadena de orugas sellada y lubricada
- Dos velocidades con cambio automático y propulsión en línea recta
- Mando final planetario
- Freno aplicado por resorte, liberado hidráulicamente
- Ajuste hidráulico de orugas
- Cáster con protector de adaptador giratorio
- Guías de orugas
- Seguros contra vandalismo con llave común
- Contrapeso de 2 188 kg (4825 lb) con argollas de levante
- Pasamanos
- Caja de herramientas
- Pluma de 5,7 m (15 ft 2 in.)
- EMS (sistema de mantenimiento extendido) con intervalo de servicio de 1000 horas para todo el accesorio, excepto el cucharón
- Válvula amortiguadora de accesorio
- Velocidad asistida de brazo y pluma
- Regeneración de brazo y pluma
- Válvulas de retención de brazo y pluma
- Amortiguador de cilindro
- Banco central de lubricación
- Dispositivo antivibración del cucharón
- Monitor de servicio con pantalla LCD iluminada
- Sistema de diagnóstico incorporado
- Dispositivo antirrobo
- Tomacorriente auxiliar de 12 V
- Luces de trabajo de 70 W en pluma y parte superior

Opciones

- Brazos 2,50 m (8 ft 2 in.) 3,01 m (9 ft 10 in.)
- Orugas Zapata de 3 venas, 600 mm (23,6 in.) Zapata de 3 venas, 700 mm (27,5 in.) Oruga de caucho, 500 mm (20 in.)
- Sistema hidráulico De acción simple con activación por interruptor o pedal Multifuncional con activación por interruptor y control de sentido de flujo en la cabina Sistema hidráulico del pulgar con activación por interruptor 22ª y 3ª función auxiliar para rotación o inclinación
- Acoples Retenedor de pasadores múltiples ESCO Acople rápido Dromone
- Pulgares Universal rígido Hidráulico sin eslabón Hidráulico sin eslabón para acople Hidráulico con eslabón Hidráulico con eslabón para acople
- Luces de cabina - exteriores
- Asiento con suspensión neumática
- Giro libre
- Protector de FOG
- Protector delantero - malla o barras
- Varillaje de cucharón de servicio severo
- Cuchilla topadora - instalada en fábrica solamente
- Guías de orugas - dobles

Link-Belt
EXCAVADORAS • MAQUINARIA FORESTAL
DEMOLICIÓN • MANEJO DE MATERIALES

LBX
Diferente por diseño®

LBX Company es el orgulloso fabricante de las excavadoras de alta calidad Link-Belt, con sede en Lexington, KY EE.UU. www.lbco.com

Litho in USA 2/11 #LBX2179 (sustituye a LBX2154)

© LBX y © Link-Belt son marcas comerciales registradas. © 2011. Todos los derechos reservados. Constantemente mejoramos nuestros productos y por lo tanto nos reservamos el derecho de cambiar diseños y especificaciones.